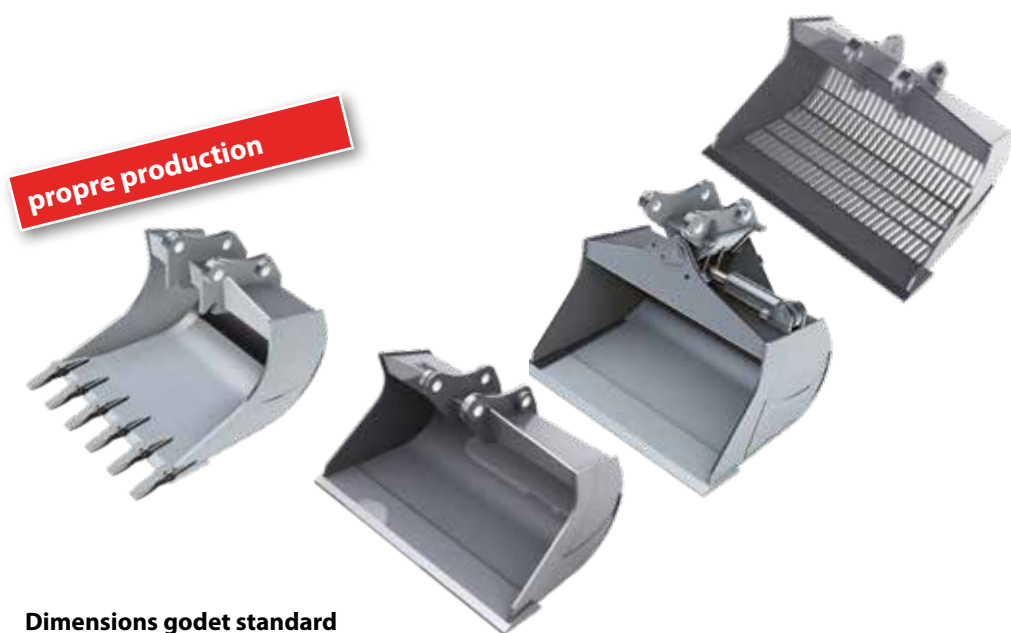


Les accessoires
de la classe royale

menzi
muck



Les Godets



Construction

En choisissant les godets originaux en Hardox, vous optez pour des accessoires de qualité de construction robuste. Le label «Hardox in my body» garantit une longue durée de vie.

Cinématique

Les angles d'ouvertures et de fermeture sont étudiés spécialement pour les produits Menzi Muck.

Couteau & Couteaux latéraux

Les godets sont équipés de couteaux en acier de qualité résistant à l'usure (Hardox 400). La largeur du couteau est adaptée à l'envergure du godet. Ainsi on obtient une stabilité optimale.

Tôle de fond

Le fond des godets est aussi construit en Hardox. Des tôles d'usure complémentaire en Hardox renforce le fond des godets standard.

Godets nivelages

Les godets pivotant sont équipés de cylindres sur-dimensionnés munis de clapets de sécurités. Angle de pivotement 50° à droite et 50° à gauche.

Sur demande

Nous livrons également l'ensemble des godets avec d'autres largeurs de coupe, sans dents (seulement avec le couteau), avec couteau démontable et avec divers systèmes d'attache-rapide.

Dimensions godet standard

Menzi Muck	Largeur	Poids	Volume	Couteau	Fond du godet	Dents
M5	400 mm	211 kg	170 l	30 x 250 mm	8+8 mm	3
M5	600 mm	271 kg	420 l	30 x 250 mm	8+8 mm	4
M5	800 mm	320 kg	525 l	30 x 250 mm	8+8 mm	5
M5	1000 mm	375 kg	550 l	30 x 250 mm	8+8 mm	6
M3	400 mm	170 kg	140 l	25 x 200 mm	6+6 mm	3
M3	600 mm	210 kg	230 l	25 x 200 mm	6+6 mm	4
M3	800 mm	250 kg	330 l	25 x 200 mm	6+6 mm	5
M3	1000 mm	300 kg	430 l	25 x 200 mm	6+6 mm	6
M2	300 mm	136 kg	90 l	20 x 200 mm	6+8 mm	3
M2	400 mm	157 kg	130 l	20 x 200 mm	6+8 mm	3
M2	500 mm	182 kg	160 l	20 x 200 mm	6+8 mm	4
M2	600 mm	202 kg	200 l	20 x 200 mm	6+8 mm	4
M2	700 mm	221 kg	230 l	20 x 200 mm	6+8 mm	4
M2	800 mm	247 kg	270 l	20 x 200 mm	6+8 mm	5
M2	900 mm	266 kg	300 l	20 x 200 mm	6+8 mm	5
M2	1000 mm	291 kg	350 l	20 x 200 mm	6+8 mm	6
M2	1100 mm	309 kg	385 l	20 x 200 mm	6+8 mm	6

Dimensions godet nivelage rigide

Menzi Muck	Largeur	Poids	Volume	Couteau	Fond du godet
M5	1300 mm	360 kg	540 l	30 x 250 mm	10 mm
M5 / M3	1500 mm	420 kg	680 l	30 x 250 mm	12 mm
M3	1300 mm	295 kg	420 l	25 x 200 mm	10 mm
M2	1400 mm	240 kg	320 l	25 x 200 mm	8 mm

Dimensions godet nivelage orientable hydr.

Menzi Muck	Largeur	Poids	Volume	Couteau	Fond du godet
M5	1400 mm	570 kg	590 l	30 x 250 mm	12 mm
M3	1200 mm	470 kg	420 l	25 x 200 mm	10 mm
M2	1400 mm	309 kg	320 l	25 x 200 mm	8 mm

Dimensions godet tamisage

Menzi Muck	Largeur	Poids	Volume	Couteau	Fond du godet	Grille
M5 / M3	1300 mm	360 kg	540 l	30x250 mm	8 mm	32 mm
M5 / M3	1500 mm	400 kg	680 l	30x250 mm	8 mm	33 mm

Les grappins

propre production



Rotation continue

Le moteur hydraulique, compact et sans usure, convient non seulement aux charges axiales, mais également à d'importantes charges radiales. Les coupeaux et les coupeaux latéraux sont construits en Hardox 400.

Protection mécanique

Le puissant vérin hydraulique ainsi que les leviers de fermeture se trouvent dans la traverse.

Système de dents

Les dents légèrement inclinées à l'intérieur assure au grappin une bonne prise, aussi en ouverture maximum.

Bien tenu

Le cylindre de fermeture du grappin et équipé de clapets de sécurité et empêche toute ouverture involontaire de la pince.

Commande

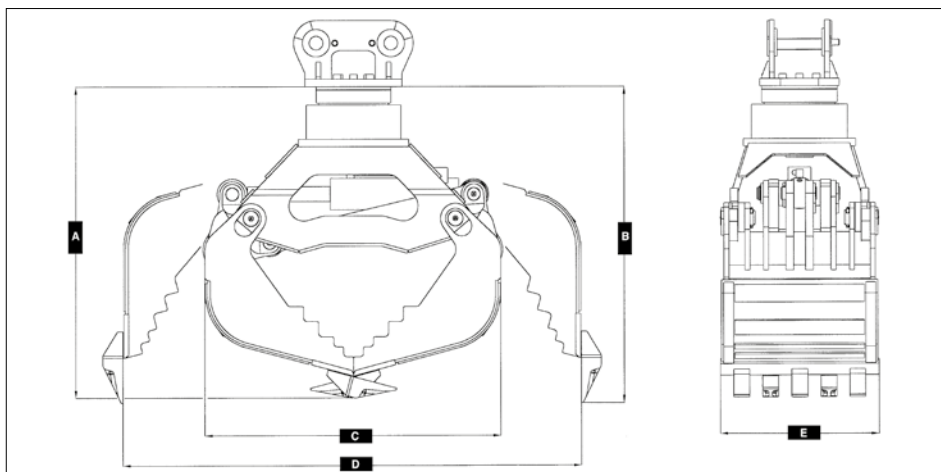
Dans l'idéal, le porte outil devrait être équipé de deux double circuit hydraulique, lorsque seulement 1 circuit double est à disposition, il est possible d'inverser les fonctions ouverture/fermeture et gauche/droite par une électrovanne accessoire.

Aussi pour les autres produits

Tous les jours plus de 2000 grappins universels Menzi Muck sont en utilisation. Notre palette se compose de 7 modèles différents pour porte-outil de 1 à 25 tonnes.

Sur demande

Nous livrons également l'ensemble des grappins sans dents (seulement avec le coupeau), avec coupeau démontable et avec divers systèmes d'attache-rapide.



Type		UG08	UG12	UG15	UG20
Porte outil	t	5-8	8-12	9-15	16-25
Contenance	l	120	200	254	401
Charge axial rotateur max.	t	7	14	15	25
Charge radiale rotateur max.	t	6	10	11	18
Poids sans plaque d'attache	kg	433 (467)	710	839	1340
A Dimension	mm	957	1220	1243	1388
B Dimension	mm	987	1240	1263	1413
C Dimension	mm	900	1183	1183	1280
D Dimension	mm	1450	1830	1830	2100
E Largeur de coupe	mm	500	570	630	790
Nombre de dents		5	5	5	7
Système de dents		Esco	Esco	Esco	Esco
Force de serrage max.	kN	25	45	45	80
Débit max. pince / rotateur	l/min.	40 / 27	44 / 54	44 / 48	70 / 66
Pression de travail max. grappin / rotateur	bar	350 / 200	350 / 200	350 / 250	350 / 200
Connecteurs grappin		G3/4"	G1"	G1"	SAE1"
Connecteurs rotateur		G1/2"	G1/2"	G1/2"	G1/2"

La tête orientable Powertilt

Orienter les accessoires

La tête orientable Powertilt permet d'orienter tous les outils, godets, accessoires, à gauche ou à droite pour plus de flexibilité.

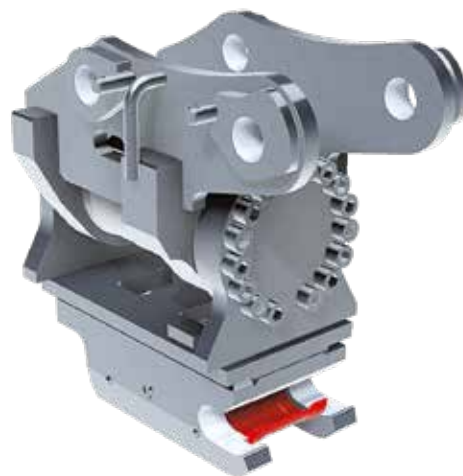
Entretien

L'ensemble des composants internes sont sans entretien. Ils sont lubrifiés par le flux d'huile hydraulique. Des joints anti-intrusion résistants empêche l'eau et la poussière de pénétrer dans le système. Les conduites hydrauliques intégrées sont protégées.

Exécution

Avec attache-semi-rapide: l'accessoire est pris avec le crochet avant et l'axe arrière introduit à la main sert de verrouillage.

Avec l'attache-rapide hydraulique Menzi: le changement s'effectue directement de la cabine par pression sur le joystick.



Powertilt	PTA-105	PTA-195
Menzi Muck	M2	M3 / M5
Débit max.	45 – 76 l/min.	45 – 76 l/min.
Pression de travail max.	310 bar	310 bar
Couple de rotation max.	5548 Nm	13785 Nm
Couple de maintien max.	17853 Nm	39718 Nm
Angulation	180 °	120 °
Poids	190 kg	330 kg

L'attache rapide hydraulique

Nouveau système de sécurité

La sécurité des ouvriers de chantier est prioritaire. C'est pourquoi nous avons développé une nouvelle attache-rapide équipée d'un système de sécurité supplémentaire.

Caractéristiques

- correspond aux nouvelles normes
- peut facilement être monter par après sur des machines existantes
- tous les accessoires peuvent être conservés
- solution purement hydraulique
- construction robuste
- aucun câblage électrique sur le bras de la machine
- changement d'outil rapide
- rattrapage permanent du jeu



Menzi Muck	M2 / M3 / M5
Système hydr.	2 circuits
Pression constant	30 bar
Installation	Circuit hydr. auxiliaire

Le Tiltrotator Rototilt

Précision dans chaque mouvement

Le Menzi Muck Rototilt compact est conçu et optimisé spécialement pour nos machines de construction. Le rototilt permet de tourner et d'incliner simultanément le godet ou tout autre outils. Rotation en continu des deux côtés - Inclinaison gauche/droite 40°, attache rapide hydraulique ainsi qu'une fonction hydraulique complémentaire.

Commande

Toutes les fonctions sont pilotées par électrovannes et peuvent être actionnées simultanément.

Exécution spéciale et accessoires

Pour Menzi Muck le Rototilt est livré en exécution renforcée. Les accessoires tels que attache rapide hydr. Menzi original, augmente les possibilités d'application. Le système de pince est disponibles en option.

Type	R4 Menzi Muck
Poids	415 kg
Angulation	2 x 40°
Pression de travail	250 bar
Débit	70 l/min
Schwenkmoment	45000 Nm
Drehmoment	6400 Nm
Rotation	60 l/min.; 350 bar
Rotation «High-Flow»	200 l/min.; 350 bar
sériellement	Graissage centrale



Commande par Menzi PROP

Le Tiltrotator Engcon

Un outil, 4 fonctions

Rotation en continu des deux côtés - Inclinaison gauche/droite 45°, attache rapide hydraulique ainsi qu'une fonction hydraulique complémentaire (~ 60 l/min.). Le cumul de la rotation et du pivotement ouvre de nouvelles perspectives de travail plus rationnelles.

Commande

Toutes les fonctions sont pilotées par électrovannes et peuvent être actionnées simultanément.

Exécution spéciale et accessoires

Pour Menzi Muck l'Engcon est livré en exécution renforcée. Le système de graissage central ainsi que le système de pince sont disponibles en option.

Type	EC219
Poids	> 480 kg
Angulation	2 x 45°
Débit max.	40 - 80 l/min.
Pression de travail	220 bar
Couple de maintien	37030 Nm
Couple de rotation	5100 Nm
Rotation	150 l/min.; 300 bar



Commande par Menzi PROP

La treuil forestier

Application

Il est à même d'une part de stationner la machine lors de travaux en pentes extrêmes, d'autre part d'effectuer des travaux de débardage.

Le treuil forestier est disponible en deux versions différentes:

Version standard W135

Sur la version standard le déroulage et l'enroulement du câble sont commandés soit par un interrupteur proportionnel sur le joystick soit par une pédale hydraulique. Il est équipé d'un guide câble pour l'enroulement et d'une poulie hydraulique pour le déroulage.

Option W135M

Avec l'option mooring l'ensemble est complété d'un écran de contrôle dans la cabine. Le fonctionnement du treuil est commandé par la pédale hydraulique et tous les réglages s'effectuent depuis l'écran de contrôle. Ce dernier affiche différentes informations telles que : force de traction, position du câble dans le tambour (dernier niveau), code erreur en cas de panne, etc.



Display Mooring au cabine

Typ	W135
Force de traction	7500 kg
Diamètre du câble	14 mm
Longueur du câble	100 m
Vitesse du câble @ 100 l/min.	36 – 48 m/min.
Poids sans câble	770 kg
Équipement de série	Guide câble, poulie hydraulique
Option	Mooring

Le broyeur forestier

Fonctionnement

Les grandes plantes et les bois sur pied (Arbres, épais buissons, etc...) sont traités volet ouvert en broyant par le côté inverse à la rotation du rotor. En raison de la forme agressive du broyeur, le bois est transformé en copeaux. Pour le broyage au sol, le volet est refermé hydrauliquement, et permet un broyage très fin.

Accessoires et options

Deux circuits de commande à double effet et une ligne de drainage séparée sont nécessaires. Pied d'appui disponible pour terrain difficile.

Outils

Les dents tranchantes sont forgées en métal dur. Les outils sont montés de manière fixe sur le rotor

Mode de construction

Carter fait de 2 couches d'acier, entièrement fermé pour protéger de la poussière. Châssis en acier résistant à l'usure. Epais rideau de chaînes de protection pour éviter les projections de copeaux.



Broyeur	Poids	Débit	Pression	Largeur	Excavateur
Seppi BMSF 125	640 kg	75 - 140 l/min.	350 bar	1250 mm	10 – 20 to.
Seppi BMSF 100	565 kg	75 - 140 l/min.	350 bar	1000 mm	10 – 20 to.
FAE UML/EX 125	1085 kg	110 - 140 l/min.	220 - 350 bar	1250 mm	10 – 20 to.
FAE UML/EX 100	980 kg	110 - 140 l/min.	220 - 350 bar	1000 mm	10 – 20 to.

Le marteau hydraulique

Carcasse fermée

La carcasse monobloc est fonctionnelle et élégante, aucun axe et aucun écrou ne dépasse. Le marteau est protégé des éléments extérieurs. Le cache de protection protège la carcasse de l'usure et des dégâts.

Energie de frappe maximale

Les pointes de qualité (pointe-ciseau) à grand diamètre convertissent l'énergie avec un rendement maximum. Piston spécial trempé et résistant à la température.

Technique

Un accumulateur haute pression empêche les fluctuations de pressions et garantit une force de frappe régulière. Les vibrations et le bruit sont amortis grâce à un système d'insonorisation parfait. Le Dual-Speed-Control-System adapte la fréquence de frappe à la dureté de la roche. (EHB 13).

Montage et options

Différentes attaches sont disponibles. Le graissage central (option sur EHB 13) augmente la durée de vie.



Type (Silenced Serie)		EHB10	EHB13
Poids	kg	600	1100
Débit d'huile ~	l/min.	60 – 110	80 – 140
Pression de travail	bar	140 – 180	140 – 180
Coups-minute	1/min	500 – 1000	1. stage: 380 – 700 2. stage: 550 – 850
Energie de frappe max.	Joule	1350	2500 / 2150
Pointe Ø	mm	93	105
Porte outil	to	7,0 – 15,0	10,0 – 16,0

La cisaille hydraulique (Schnittgriffy)

Application

Avec la cisaille hydraulique les bois peuvent être coupés et débarrassés en une opération. Les cisailles rendent efficaces et rationnelles, la coupe d'arbres, d'arbustes, la taille de haies et de buissons tout en étant confortablement installé dans la machine, en sécurité à l'abri.

Utilisation facile

Le système complet, pince et doigt de maintien sont activés simultanément par la même commande. (joystick ou pédale) Lorsque la coupe est effectuée, les doigts de maintien se ferment et amènent le bois sur le support, permettant ainsi de déposer le matériel à l'endroit prévu.

Accessoires et options

Le ciseau est utilisé uniquement avec un circuit de commande à double action. Un pied d'appui en option pour le déplacement en terrain difficile est disponible. Lors du montage d'une unité pivotante, un circuit supplémentaire de commande à double effet est nécessaire.



Type		HS 760	HS 850
Longueur	mm	1600	1750
Largeur	mm	830	850
Hauteur	mm	1100	1150
Poids	kg	365	475
Capacité de coupe aulne	mm	230	280
Capacité de coupe chêne	mm	180	210
Ouverture	mm	670	660
Débit	l/min.	60 – 100	80 – 100
Pression de travail	bar	250 – 270	270 – 300
Porte outil	to	5 – 12	11 – 18

Le Woodcracker

Le Woodcracker a été spécialement construit pour la coupe d'arbres et de buissons

Fonctionnement

Le système de coupe se compose d'un bâti massif et d'un bras mobile équipé d'un couteau. Ce dernier est poussé contre l'arbre au moyen d'un puissant vérin hydraulique.

Options

Tiltrotator : le Tiltrotator permet l'orientation gauche/droite du Woodcracker

Doigt collecteur : grâce au doigt collecteur, il est possible de couper plusieurs plantes de petit diamètre sans devoir les déposer après chaque coupe.



Type		C250	C350
Ouverture cisaille	mm	450	700
Ouverture grappin	mm	950	1430
Diamètre de coupe max.	mm	250	350
Poids	kg	570 – 870	1080 – 1390
Débit	l/min.	50 – 190	70 – 220
Pression de travail	bar	200 – 280 bar	200 – 280 bar
Excavateur	to	7.0 – 14.0	14.0 – 20.0

Autres accessoires

Démolition

- Grappin de démolition
- Glissière de forage
- Vibrofonceur-marteau-pilon
- Pince à béton
- Fraises
- Plaque vibrante
- Tarrière

Les accessoires forestiers et communaux

- Dessoucheuse
- Faucheuse à bac collecteur
- Unité d'abattage-ramassage
- Cisailles à bois
- Tête processeur
- Grappin à bois
- Râteau à branches

Autres

- Oilquick pour le changement rapide d'accessoires
- Réalisation selon besoin du client, attache spéciale pour accessoires plus grand ou modifications pour application particulière.

Menzi Muck SA · 1957 Ardon / Suisse
T +41 27 306 36 36 · ardon@menzimuck.com

Menzi Muck AG · 9451 Kriessern / Switzerland
T +41 71 727 12 12 · info@menzimuck.com · menzimuck.com

menzi
muck