

Das Zubehörprogramm
der Königsklasse

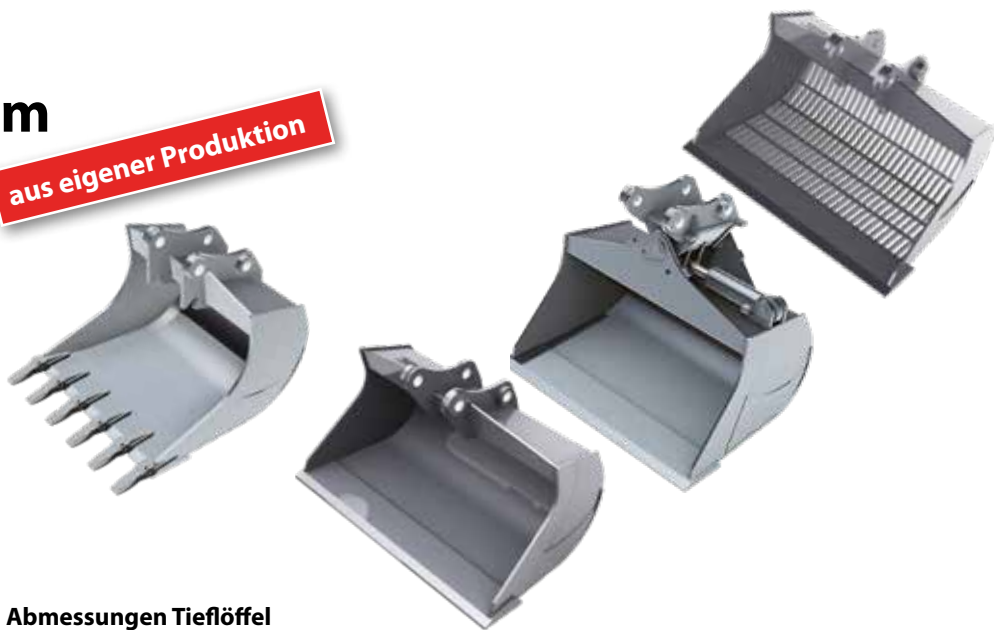
menzi
muck



Version 0318

Das Löffelprogramm

aus eigener Produktion



Ausführung

Der originale Menzi-Löffel ist ein robustes Qualitäts-Werkzeug. Die mit dem Label „Hardox in my Body“ zertifizierten Löffel garantieren eine lange Lebensdauer.

Kinematik

Öffnungs- und Schliesswinkel sind optimal auf den Menzi Muck ausgelegt und garantieren ein effizientes Arbeiten.

Messer und Seitenmesser

Die Löffelmesser sind aus verschleissfestem Hardox 400 gefertigt. Die Messerstärke ist auf die jeweilige Spannweite des Löffels abgestimmt, was eine ausgezeichnete Stabilität garantiert.

Löffelkörper

Auch der Löffelkörper ist aus Hardox 400 gefertigt. Bei den Tieflöffeln sind zusätzliche Hardox-Verschleissstreifen am Löffelboden angebracht.

Humuslöffel

Die hydraulischen Humuslöffel werden mit einem gross dimensionierten Zylinder geschwenkt. Mechanische Endanschläge schützen die Schwenkeinheit. Der Schwenkwinkel beträgt je 50 Grad nach links und rechts.

Auf Wunsch ...

sind sämtliche Löffel mit anderen Schnittbreiten, ohne Zähne (nur mit Messer), mit Aufsteckmesser und mit diversen Schnellwechsler-Aufhängungen lieferbar.

Abmessungen Tieflöffel

| Menzi Muck | Schnittbreite | Gewicht | Inhalt | Messer | Löffelkörper | Zähne |
|------------|---------------|---------|--------|-------------|--------------|-------|
| M5 | 400 mm | 211 kg | 170 l | 30 x 250 mm | 8+8 mm | 3 |
| M5 | 600 mm | 271 kg | 420 l | 30 x 250 mm | 8+8 mm | 4 |
| M5 | 800 mm | 320 kg | 525 l | 30 x 250 mm | 8+8 mm | 5 |
| M5 | 1000 mm | 375 kg | 550 l | 30 x 250 mm | 8+8 mm | 6 |
| M3 | 400 mm | 170 kg | 140 l | 25 x 200 mm | 6+6 mm | 3 |
| M3 | 600 mm | 210 kg | 230 l | 25 x 200 mm | 6+6 mm | 4 |
| M3 | 800 mm | 250 kg | 330 l | 25 x 200 mm | 6+6 mm | 5 |
| M3 | 1000 mm | 300 kg | 430 l | 25 x 200 mm | 6+6 mm | 6 |
| M2 | 300 mm | 136 kg | 90 l | 20 x 200 mm | 6+8 mm | 3 |
| M2 | 400 mm | 157 kg | 130 l | 20 x 200 mm | 6+8 mm | 3 |
| M2 | 500 mm | 182 kg | 160 l | 20 x 200 mm | 6+8 mm | 4 |
| M2 | 600 mm | 202 kg | 200 l | 20 x 200 mm | 6+8 mm | 4 |
| M2 | 700 mm | 221 kg | 230 l | 20 x 200 mm | 6+8 mm | 4 |
| M2 | 800 mm | 247 kg | 270 l | 20 x 200 mm | 6+8 mm | 5 |
| M2 | 900 mm | 266 kg | 300 l | 20 x 200 mm | 6+8 mm | 5 |
| M2 | 1000 mm | 291 kg | 350 l | 20 x 200 mm | 6+8 mm | 6 |
| M2 | 1100 mm | 309 kg | 385 l | 20 x 200 mm | 6+8 mm | 6 |

Abmessungen Humuslöffel starr

| Menzi Muck | Schnittbreite | Gewicht | Inhalt | Messer | Löffelkörper |
|------------|---------------|---------|--------|-------------|--------------|
| M5 | 1300 mm | 360 kg | 540 l | 30 x 250 mm | 10 mm |
| M5 / M3 | 1500 mm | 420 kg | 680 l | 30 x 250 mm | 12 mm |
| M3 | 1300 mm | 295 kg | 420 l | 25 x 200 mm | 10 mm |
| M2 | 1400 mm | 240 kg | 320 l | 25 x 200 mm | 8 mm |

Abmessungen Humuslöffel hydr. schwenkbar

| Menzi Muck | Schnittbreite | Gewicht | Inhalt | Messer | Löffelkörper |
|------------|---------------|---------|--------|-------------|--------------|
| M5 | 1400 mm | 570 kg | 590 l | 30 x 250 mm | 12 mm |
| M3 | 1200 mm | 470 kg | 420 l | 25 x 200 mm | 10 mm |
| M2 | 1400 mm | 309 kg | 320 l | 25 x 200 mm | 8 mm |

Abmessungen Sieblöffel

| Menzi Muck | Schnittbreite | Gewicht | Inhalt | Messer | Stegbreite | Steg Abst. |
|------------|---------------|---------|--------|-----------|------------|------------|
| M5 / M3 | 1300 mm | 360 kg | 540 l | 30x250 mm | 8 mm | 32 mm |
| M5 / M3 | 1500 mm | 400 kg | 680 l | 30x250 mm | 8 mm | 33 mm |

Der Universalgreifer

aus eigener Produktion

Endlos drehbar

Die robusten, verschleissfreien Hydraulik-Drehmotoren sind sehr kompakt ausgeführt. Sie sind für hohe axiale und radiale Belastbarkeit ausgelegt. Haupt- und Seitenmesser werden aus Hardox 400 gefertigt.

Geschützter Mechanismus

In der Traverse befinden sich der kraftvolle Hydraulikzylinder sowie der Gleichlaufmechanismus.

Zahnsystem

Leicht gegen innen gewinkelte Zähne sorgen für die optimale Greifeigenschaft auch bei maximalen Öffnungsweiten.

Sicher im Griff

Der Zylinder für die Schliessfunktion der Greiferschalen ist mit einem Rückschlagventil ausgerüstet. Ungewolltes Öffnen der Greiferschalen wird so verhindert.

Ansteuerung

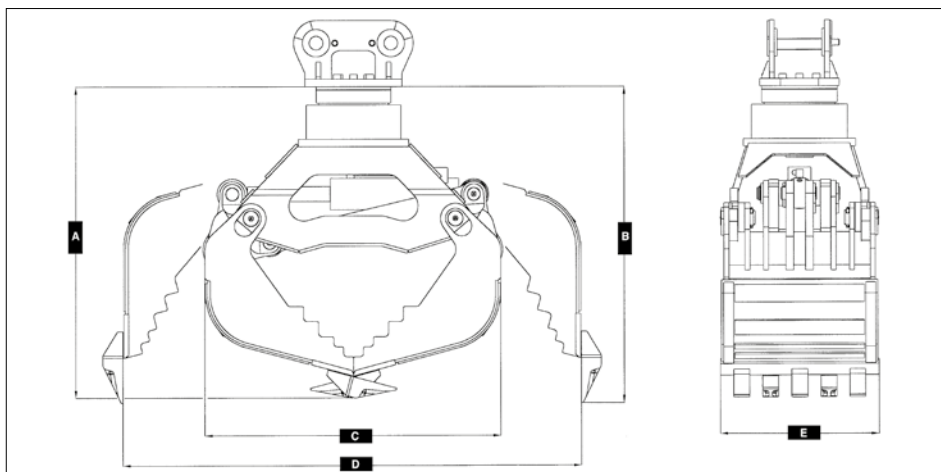
Im Idealfall sollten maschinenseitig zwei doppelwirkende Hydraulikkreisläufe bestehen. Ist nur ein Kreislauf vorhanden, können die Funktionen „Greifer öffnen/schliessen“ und „Drehen links/rechts“ mittels zusätzlichem Wegeventil elektrisch umgeschaltet werden.

Auch für Fremdprodukte

Bereits über 2000 Einheiten des Menzi Universalgreifers sind täglich im harten Einsatz. Das fein abgestufte Programm umfasst sieben verschiedenen Baugrößen für Bagger von 1 bis 25 Tonnen.

Auf Wunsch ...

sind sämtliche Greifer ohne Zähne (nur mit Messer), mit Aufsteckmesser und mit diversen Schnellwechsler-Aufhängungen lieferbar.



| Typ | | UG08 | UG12 | UG15 | UG20 |
|-------------------------------------|--------|-----------|-----------|-----------|-----------|
| Baggergewichtsklasse | t | 5-8 | 8-12 | 9-15 | 16-25 |
| Inhalt | l | 120 | 200 | 254 | 401 |
| Tragfähigkeit Rotor axial | t | 7 | 14 | 15 | 25 |
| Tragfähigkeit Rotor radial | t | 6 | 10 | 11 | 18 |
| Gewicht o. Anbauplatte (mit VS) | kg | 433 (467) | 710 | 839 | 1340 |
| A Abmessung | mm | 957 | 1220 | 1243 | 1388 |
| B Abmessung | mm | 987 | 1240 | 1263 | 1413 |
| C Abmessung | mm | 900 | 1183 | 1183 | 1280 |
| D Abmessung | mm | 1450 | 1830 | 1830 | 2100 |
| E Schnittbreite | mm | 500 | 570 | 630 | 790 |
| Anzahl der Zähne | | 5 | 5 | 5 | 7 |
| Zahnsystem | | Esco | Esco | Esco | Esco |
| Max. Schliesskraft | kN | 25 | 45 | 45 | 80 |
| Max. Ölbedarf greifen / drehen | l/min. | 40 / 27 | 44 / 54 | 44 / 48 | 70 / 66 |
| Max. Betriebsdruck greifen / drehen | bar | 350 / 200 | 350 / 200 | 350 / 250 | 350 / 200 |
| Schlauchanschlüsse greifen | | G3/4" | G1" | G1" | SAE1" |
| Schlauchanschlüsse drehen | | G1/2" | G1/2" | G1/2" | G1/2" |

Der Schwenkopf Powertilt

Werkzeug schwenken

Stufenlos können Löffel und Anbaugeräte mit dem Powertilt seitlich geschwenkt werden und erhöhen so die Flexibilität.

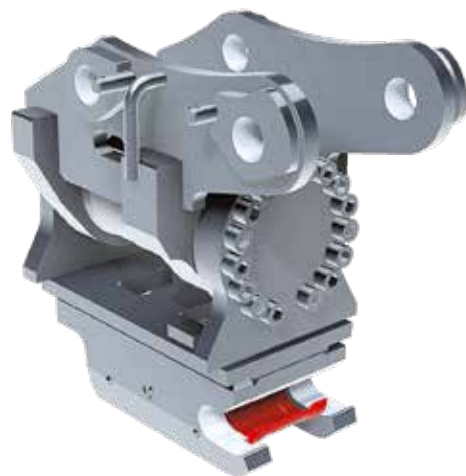
Wartung

Sämtliche Innenteile sind wartungsfrei. Sie werden mit dem durchfließenden Hydrauliköl geschmiert. Starke Abstreifringe verhindern das Eindringen von Schmutz und Wasser. Über die integrierte Drehdurchführung wird der hydraulische Schnellwechsler angesteuert.

Ausführungen

Mit Schnellwechsel-Hilfe: Mittels Haken kann das Anbaugerät aufgenommen werden, der hintere Bolzen wird manuell abgesteckt.

Mit hydraulischem Menzi-Schnellwechsler: Der Werkzeugwechsel erfolgt bequem über den Joysticks, ohne dass der Baggerführer die Kabine verlässt.



| Powertilt | PTA-105 | PTA-195 |
|--------------------|----------------|----------------|
| Menzi Muck | M2 | M3 / M5 |
| Ölbedarf | 45 – 76 l/min. | 45 – 76 l/min. |
| Arbeitsdruck max. | 310 bar | 310 bar |
| max. Schwenkmoment | 5548 Nm | 13785 Nm |
| max. Haltemoment | 17853 Nm | 39718 Nm |
| Schwenkwinkel | 180 ° | 120 ° |
| Gewicht | 190 kg | 330 kg |

Der voll hydr. Schnellwechsler

Mit innovativer Sicherheitsverriegelung

Die Sicherheit des Baustellenpersonals hat oberste Priorität. Deshalb wurde ein neuer, voll hydraulischer Schnellwechsler mit einer innovativen Sicherheitsverriegelung entwickelt.

Merkmale

- erfüllt alle aktuell gültigen Normen
- kann einfach auf der Maschine nachgerüstet werden
- alle bestehenden Anbaugeräte können weiterhin verwendet werden
- rein hydraulische Lösung
- sehr robuste Bauart
- keine elektrischen Leitungen am Baggerarm erforderlich
- rationeller Werkzeugwechsel
- spielfreie Verriegelung



| Menzi Muck | M2 / M3 / M5 |
|-----------------|-----------------------------|
| Hydrauliksystem | 2-Kreissystem |
| Konstantdruck | 30 bar |
| Installation | zusätzl. Hydraulikkreislauf |

aus eigener Produktion

Der Tiltrotator Rototilt

Präzision in jeder Bewegung

Der Menzi Muck Rototilt mit kompakter Bauweise wurde speziell für unsere Baumaschinen entwickelt und optimiert. Er ermöglicht das Drehen und Kippen von Löffeln und anderen Werkzeugen in einer durchgehenden Bewegung. Endlose Rotation in beide Richtungen, seitliches Schwenken je 40 Grad nach links und rechts, hydraulischer Schnellwechsler sowie eine hydraulische Zusatzfunktion.

Ansteuerung

Alle Funktionen werden durch Magnetventile gesteuert und können simultan betätigt werden.

Sonderausführung & Zubehör

Für den Menzi Muck ist der Rototilt speziell in verstärkter Version ausgeführt. Weiteres Zubehör erhöht das Einsatzspektrum, wie z.B. der Original Menzi-Schnellwechsler. Optional ist eine integrierte Greifzange und Zentralschmierung lieferbar.

| Typ | R4 Menzi Muck |
|----------------------------|---------------------|
| Gewicht | 415 kg |
| Schwenkwinkel | 2 x 40° |
| Betriebsdruck | 250 bar |
| Ölbedarf | 70 l/min |
| Schwenkmoment | 45000 Nm |
| Drehmoment | 6400 Nm |
| Drehdurchführung | 60 l/min.; 350 bar |
| Drehdurchführung High-Flow | 200 l/min.; 350 bar |
| Serieausstattung | Zentralschmierung |



Ansteuerung mit Menzi PROP

Der Tiltrotator Engcon

Ein Gerät - vier Funktionen

Endlose Rotation in beide Richtungen, seitliches Schwenken je 45 Grad nach links und rechts, hydraulischer Schnellwechsler sowie eine hydraulische Zusatzfunktion (~ 60 l/min.). Durch die Rotations- und Schwenkbewegung eröffnen sich neue und rationellere Arbeitsweisen, ungeahnte Ecken und Winkel werden erreicht.

Ansteuerung

Alle Funktionen werden durch Magnetventile gesteuert und können simultan betätigt werden.

Sonderausführung & Zubehör

Für den Menzi Muck ist der Engcon speziell in verstärkter Version ausgeführt. Optional ist eine integrierte Greifzange und Zentralschmierung lieferbar.

| Typ | EC219 |
|------------------|---------------------|
| Gewicht | ab 480 kg |
| Schwenkbereich | 2 x 45° |
| Ölbedarf | 40 - 80 l/min. |
| Betriebsdruck | 220 bar |
| Schwenkmoment | 37030 Nm |
| Drehmoment | 5100 Nm |
| Drehdurchführung | 150 l/min.; 300 bar |



Ansteuerung mit Menzi PROP

Die Forstseilwinde

Einsatz

Die speziell auf den Menzi Muck konzipierte Winde dient als Haltewinde beim extremen Steilhangeinsatz, wie auch für Rückarbeiten.

Die Forstseilwinde ist in zwei verschiedenen Ausführungen lieferbar:

Standard-Ausführung W135

Als einfache Winde wird sie über eine Wippe auf dem Joystick oder über das Fusspedal mit hydraulischem Seilausstoss und Zwangswickler gesteuert.

Optionale Ausführung W135M

Als Mooringwinde mit hydraulischem Seilausstoss, Zwangswickler sowie zusätzlichem Bildschirm in der Fahrerkabine. Die Bedienung erfolgt über das Fusspedal. Das Mooring wird über den Bildschirm gesteuert. Der Bildschirm zeigt zusätzliche Informationen an wie beispielsweise Zugkraft, Erreichen unterste Seillage, Systemdiagnose, etc.



Mooring-Bildschirm in der Fahrerkabine

| Typ | W135 |
|-----------------------|-------------------------------------|
| Zugkraft | 7500 kg |
| Seildurchmesser | 14 mm |
| Seillänge | 100 m |
| Seilgeschwindigkeit | 36 – 48 m/min. @ 100 l/min. |
| Gewicht ohne Seil | 770 kg |
| Serielle Ausstattung | Zwangswickler, hydr. Seilausstösser |
| Optionale Ausstattung | Mooring |

Der Forstmulcher

Arbeitsweise

Für grobes und stehendes Gehölz (Bäume, dickes Gebüsch usw.) wird mit offener Schutzklappe in entgegengesetzter Richtung des Rotors gemulcht. Durch die aggressive Form der Fräsmessel wird das Gehölz zerkleinert und in Mulchgut umgewandelt. Liegt das Mulchgut am Boden, wird die Schutzklappe hydraulisch geschlossen und so zerkleinert.

Anbau und Optionen

Zwei doppelt wirkende Steuerkreise und eine separate Leckölleitung werden benötigt. Optional ist auch ein Schreitfuss zum sicheren Bewegen/Abstützen im schwierigen Gelände lieferbar.

Werkzeuge

Geschmiedete Fräsmessel mit Hartmetall-Stiften bei der Schneidekante. Die Werkzeuge sind fest an der Welle angebracht.

Bauweise

Rundum geschlossenes Doppelstahl-Gehäuse verhindert Staubbildung. Rahmen aus verschleißfestem Stahl. Robuste Schutzketten bremsen das Gemulchte sicher ab.



| Mulcher | Gewicht | Ölbedarf | Betriebsdruck | Arbeitsbreite | Trägergerät |
|----------------|---------|------------------|---------------|---------------|-------------|
| Seppi BMSF 125 | 640 kg | 75 - 140 l/min. | 350 bar | 1250 mm | 10 – 20 to. |
| Seppi BMSF 100 | 565 kg | 75 - 140 l/min. | 350 bar | 1000 mm | 10 – 20 to. |
| FAE UML/EX 125 | 1085 kg | 110 - 140 l/min. | 220 - 350 bar | 1250 mm | 10 – 20 to. |
| FAE UML/EX 100 | 980 kg | 110 - 140 l/min. | 220 - 350 bar | 1000 mm | 10 – 20 to. |

Der hydraulische Abbauhammer

Umschliessendes Gehäuse

Keine vorstehenden Seitenbolzen und Verschraubungen durch funktionelles, schlankes Gehäuse an einem Stück. Der Hammer ist vor Schlägen und Staub komplett geschützt. Der gehärtete Felsrammschutz schont zudem das Gehäuse vor Verschleiss und Schäden.

Maximale Schlagenergie

Durch den langen Kolbensschlag wird bei minimalem Rückschlag eine hohe Schlagenergie erzielt. Der Kolben ist speziell gehärtet und hitzebeständig.

Technik

Ein Hochdruck-Akkumulator verhindert Druckschwankungen und bringt einen regelmässig kräftigen Schlag. Das perfekte Dämmsystem dämpft Lärm und Vibrationen auf ein Minimum.

Mit dem Dual-Speed-Control-System kann die Schlagfrequenz der Gesteinhärte angepasst werden (EHB 13).

Anbau und Optionen

Anbauplatten sind in verschiedenen Ausführungen lieferbar. Automatische Meisselschmierung (optional bei Modell EHB 13) verlängert die Lebensdauer.



| Typ (Silenced Serie) | | EHB10 | EHB13 |
|----------------------|--------|------------|---|
| Gewicht | kg | 600 | 1100 |
| Ölbedarf ca. | l/min. | 60 – 110 | 80 – 140 |
| Betriebsdruck | bar | 140 – 180 | 140 – 180 |
| Schlagzahl | 1/min | 500 – 1000 | 1. Stufe: 380 – 700, 2. Stufe: 550 – 850 |
| Max. Schlagenergie | Joule | 1350 | 2500 / 2150 |
| Meissel Ø | mm | 93 | 105 |
| Trägermaschine | to | 7,0 – 15,0 | 10,0 – 16,0 |

Die Heckenschere (Schnittgriffy)

Einsatz

Mit dem Schnittgriffy wird in einem Arbeitsgang Gehölz geschnitten und abgeräumt. Sicher und bequem im Bagger sitzend können Bäume, Büsche, Hecken und Sträucher effizient und rationell geschnitten werden.

Einfaches Handling

Der ganze Schneide- und Halteprozess wird durch einmaliges Aktivieren (Joystick oder Fusspedal) ausgeführt. Ist der Schnitt ausgeführt, umklammern die Greiferzangen das Schnittgut, welches sich am Haltebügel abstützt und kann so am vorgesehenen Bestimmungsort geordnet deponiert werden.

Anbau und Optionen

Die Schere wird nur mit einem doppelt wirkenden Steuerkreis betrieben. Optional ist auch ein Abstützfuss zum sicheren Bewegen im schwierigen Gelände erhältlich. Bei Anbau einer Schwenkeinheit wird ein zusätzlicher doppelt wirkender Steuerkreis benötigt.



| Typ | | HS 760 | HS 850 |
|--------------------------|--------|-----------|-----------|
| Länge | mm | 1600 | 1750 |
| Breite | mm | 830 | 850 |
| Höhe | mm | 1100 | 1150 |
| Gewicht ohne Schreitfuss | kg | 365 | 475 |
| Schnittleistung | mm | 180 – 230 | 210 – 280 |
| Öffnungsweite | mm | 670 | 660 |
| Ölbedarf | l/min. | 60 – 100 | 80 – 100 |
| Betriebsdruck | bar | 250 – 270 | 270 – 300 |
| Baggergewichtsklasse | to | 5 – 12 | 11 – 18 |

Der Woodcracker

Einsatz

Der Woodcracker wurde ausschliesslich zum Schneiden von Bäumen und holzartigem Strauchwerk konstruiert.

Funktionsweise

Das Schneidwerk besteht aus einem starren Grundkörper und einer beweglichen Schwinge mit Schneidmesser. Durch einen Hydraulikzylinder wird die Schwinge mit dem Schneidmesser durch den Holzstamm gedrückt.

Optionen

Tiltrotator: Der Tiltator ermöglicht, dass der Woodcracker nach links und rechts drehbar ist.

Sammelgreifer: Mit dem Sammelgreifer können bei einer Durchforstung oder der Ernte einer Kurzumtriebsplantage mehrere dünnere Stämme geschnitten und gesammelt werden.



| Typ | | C250 | C350 |
|-------------------------|--------|---------------|---------------|
| Scherenöffnung | mm | 450 | 700 |
| Greiferöffnung | mm | 950 | 1430 |
| Schneiddurchmesser max. | mm | 250 | 350 |
| Gewicht | kg | 570 – 870 | 1080 – 1390 |
| Ölbedarf | l/min. | 50 – 190 | 70 – 220 |
| Betriebsdruck | bar | 200 – 280 bar | 200 – 280 bar |
| Trägergerät | to | 7.0 – 14.0 | 14.0 – 20.0 |

Weiteres Zubehör

Die Abbruch- und Abbausysteme

- Abbruchgreifer
- Bohrlafetten
- Rammanlagen
- Betonschere
- Fräskopf
- Verdichtungsplatte-Vibro-Platte
- Erdbohrer

Das Kommunal- und Forstzubehör

- Wurzelstockfräse
- Mähkorb
- Fäller-Sammler-Aggregat
- Baum- oder Heckenschere
- Harvesterkopf
- Holzgreifer
- Roderechen

Sonstiges

- Oilquick für den hydraulischen Wechsel von Anbaugeräten
- Kundenanfertigungen mit Sonderaufnahmen oder -grössen oder Anbaugeräte für spezielle Einsätze