



# Pelle compacte Menzi IHI 35v4. Stabilité maximale avec la voie variable.



## **Aussi robuste que jamais**

Le boulon à travers dans l'élément de pivot massif et le tuyau hydraulique protégé ci-dessous sont évidentes. En outre, les flexibles hydrauliques au bras ont été remplacés par des tubes en acier.



## **Efficiente à proximité**

La cinématique des pelles Menzi IHI permet les travaux de nivellement jusqu'à la lame.



# Menzi IHI 35v4.

## Les données techniques.

### Moteur

Moteur Diesel 3-cylindres  
 Yanmar 3TNV88  
 Injection directe  
 refroidi par eau  
 cylindrée 1642 ccm  
 Puissance 24.0 PS (17.5 kW) @ 2200 min-1

### Système hydraulique

Trois circuits hydrauliques avec deux pompes à débits variables (P1 et P2) et 1 pompe à engrenage (P3)  
 Pression max. 210 bar  
 1. circuit hydr. commandé par interrupteur proportionnel sur joystick  
 2. circuit hydr. proportionnel commandé par pédal  
 3. circuit hydr. pour attache rapide hydr.  
 Puissance 1. circuit hydraulique:  
 30 litres/min. @ 195 bar  
 40 litres/min. @ 165 bar  
 50 litres/min. @ 125 bar  
 60 litres/min. @ 85 bar

### Electrique

Système électrique 12 volts  
 Capacité de la batterie 72 Ah  
 Démarreur 3,0 kW  
 Alternateur 40 A

### Voie

Largeur de la voie 1550 – 1800 mm  
 Chenilles caoutchouc 300 x 2260 mm  
 Lame 1550 x 380 mm  
 Vitesses de translation:  
 lente 2.7 km/h,  
 rapide 4.7 km/h

### Orientation

Commande proportionnelle et fluide  
 Frein à lamelles automatique  
 Vitesse d'orientation max. 9 min-1

### Capacités des réservoirs

Diesel 42 litres  
 Système hydraulique 33 litres

### Bras pivotant

Angle à droite 80 degrés  
 Angle à gauche 50 degrés

### Force d'excavation

Force d'arrachage godet: 16,0 kN  
 Force d'arrachage du bras: 26,5 kN  
 Forces de levage (+/- 1 m du sol):  
 @ 2.5 m portée: 1.4 – 1.7 to  
 @ 3.0 m portée: 1.2 – 1.3 to  
 @ 3.5 m portée: 1.0 – 1.1 to  
 @ 4.0 m portée: 0.8 – 0.9 to

### Poids / dimensions

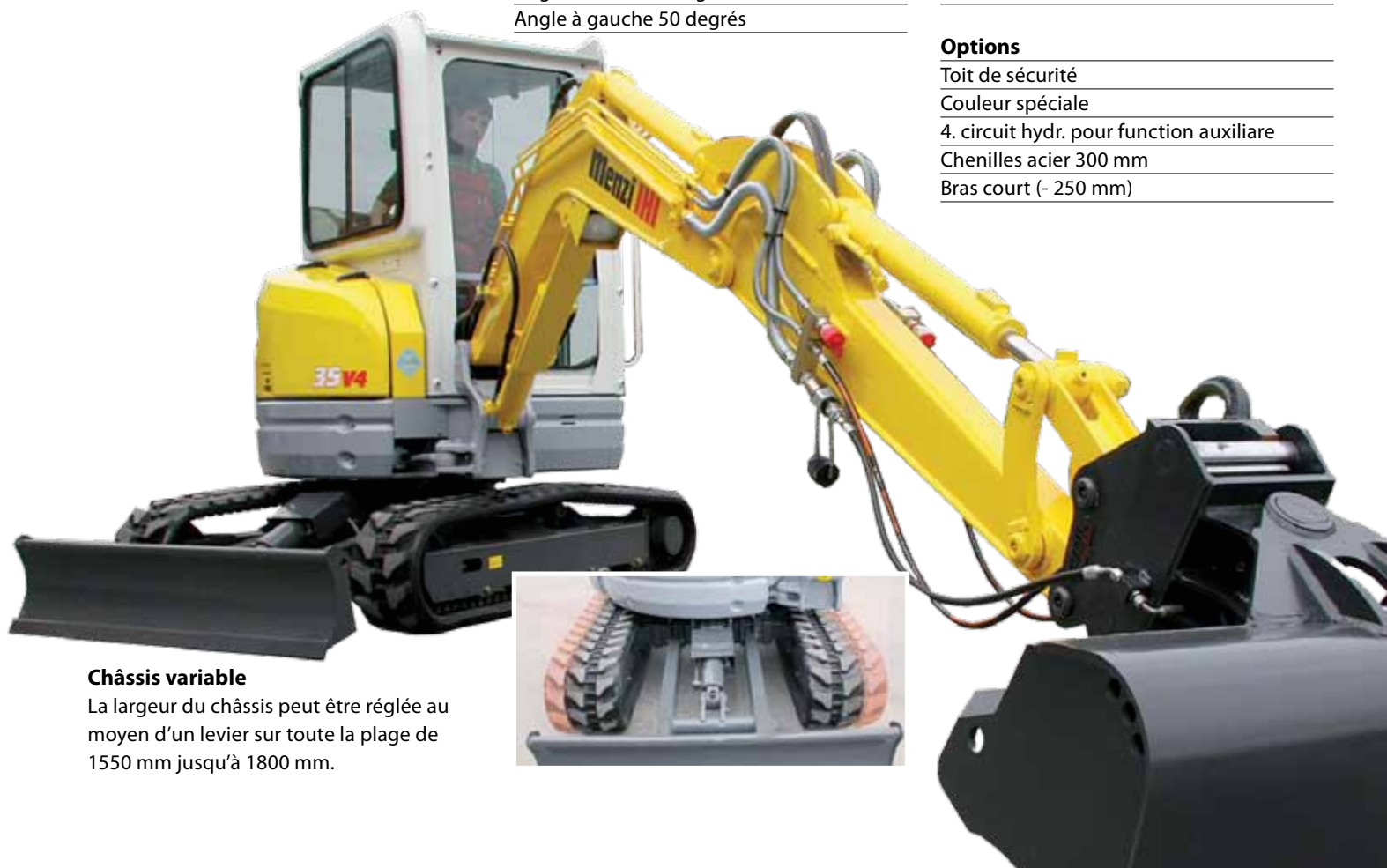
Poids avec toit de sécurité 3450 kg  
 Poids avec cabine 3600 kg  
 Pression unitaire 29,0 kPa  
 Dimensions de chargement:  
 4570 x 1550 x 2470 mm

### Equipement de série

Chenilles caoutchouc  
 Cabine de sécurité  
 Voie variable hydraulique  
 2 circuit auxiliaire hydr. (proportional)  
 1 circuit pour l'attache rapide hydr.  
 Retour libre pour utilisation de marteau hydraulique (direct au réservoir)  
 Lame

### Options

Toit de sécurité  
 Couleur spéciale  
 4. circuit hydr. pour fonction auxiliaire  
 Chenilles acier 300 mm  
 Bras court (- 250 mm)

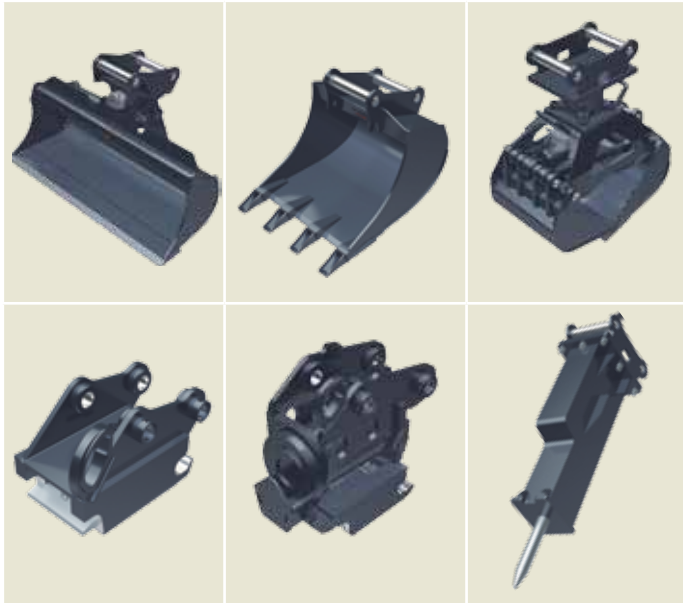


### Châssis variable

La largeur du châssis peut être réglée au moyen d'un levier sur toute la plage de 1550 mm jusqu'à 1800 mm.

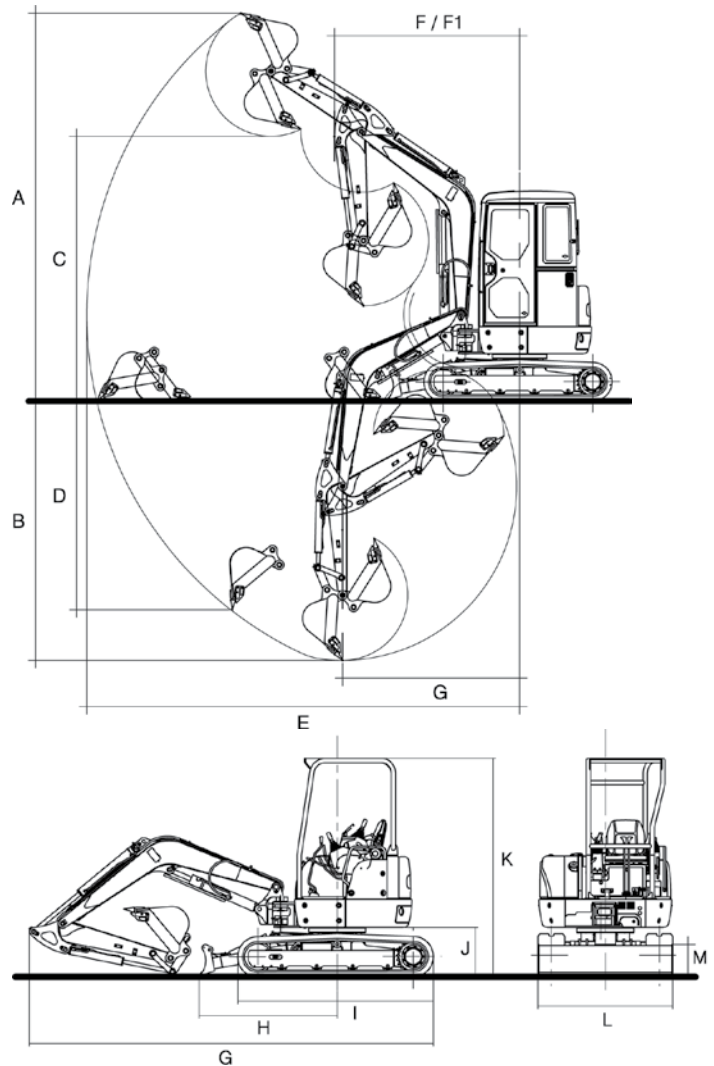
## Accessoires

Pour les accessoires aussi Menzi Muck AG s'appuie sur la qualité. Tous les godets, les attaches-rapides ainsi que les grappins universels sont issus de notre propre construction. Avec l'attache-rapide Menzi, les godets peuvent aussi être tournés de 180° (montés en butte).



- Attache rapide mécanique SWH020
- Attache rapide hydraulique SWH020
- Powertilt avec attache rapide mécanique/hydraulique
- Godet standard 300 mm / 400 mm / 500 mm / 600 mm / 700 mm
- Godet talutage hydr. 1200 mm
- Godet talutage rigide 1200 mm
- Grappin universel Menzi UG-05
- Marteau hydraulique
- autres accessoires sur demande

## Dimensions



Dimensions en mm	Bras court	Bras long	
A	Hauteur d'attaque	4930	5020
B	Profondeur de fouille	3080	3380
C	Hauteur de déchargement	3430	3540
E	Allongement	5260	5540
F	Rayon de rotation min.	2160	2160
G	Longeur de chargement	4750	4750
H	Distance centre-lame	1730	1730
I	Longeur chenilles	2260	2260
J	Hauteur J	560	560
K	Hauteur de chargement	2470	2470
L	Largeur de chargement	1550	1550
M	Hauteur de lame	380	380

*Dimensions avec Powertilt/attache rapide*