



Mini pelle hydraulique Menzi IHI 17vxe. La petite professionnelle aux grandes performances.

La Menzi IHI 17vxe avec un poids de 1'710 kg est un des produits phare du fabricant japonais. Il n'est donc pas étonnant que cette mini pelle soit la plus vendue de Suisse.

Outre la technologie sophistiquée, la robustesse de conception – avec un superbe design – est sans doute une des raisons de son grand succès.

Grâce au système hydraulique optimisé on obtient une grande précision et des mouvements harmonieux. Le résultat pour l'utilisateur se traduit par un grand confort de travail.

La géométrie du bras de la Menzi IHI 17vxe est convaincante. Elle obtient les meilleures notes de sa classe en profondeur de fouille, en hauteur d'attaque ainsi qu'au rayon d'action.

Sa force de levage, de pénétration et d'arrachage la dessine clairement comme numéro 1 des minipelles à rayon court de sa catégorie.

Si vous appréciez la qualité et la technologie durable dans cette catégorie de poids vous ne pouvez passer à côté de la Menzi IHI 17vxe.



Châssis variable

La largeur du châssis peut être réglée au moyen d'un levier sur toute la plage de 980 mm à 1300mm.

Construction professionnelle

Sur la Menzi IHI 17vxe nouvelle série, le circuit auxiliaire est commandé par un interrupteur proportionnel disposé sur le joystick droit. Le siège chauffeur avec ses accoudoirs réglables optimise l'ergonomie du poste de pilotage.



Menzi IHI 17vxe.

Les données techniques.

Moteur

Moteur Diesel 3-cylindres
Yanmar type 3TNV70
refroidi par eau
cylindrée 845 ccm
puissance 14.2 PS (10.5 kW) @ 2300 min-1

Système hydraulique

Trois circuits hydrauliques avec deux pompes à débits variables (P1 et P2) et 1 pompe à engrenage (P3)
Pression max. 210 bar
Circuit auxiliaire commandé par interrupteur proportionnel sur joystick
Puissance circuit auxiliaire:
20 litres/min. @ 190 bar
25 litres/min. @ 160 bar
30 litres/min. @ 120 bar

Electrique

Système électrique 12 volts
Capacité de la batterie 45 Ah
Démarreur 0,9 kW
Alternateur 20 A

Voie

Voie variable hydraulique 980 – 1300 mm
Chenilles caoutchouc 230 x 1570 mm
Lame 980 mm (1300 mm) x 235 mm
Vitesses de translation:
lente 2.1 km/h, rapide 4.0 km/h



Orientation

Commande proportionnelle et fluide
Frein à lamelles automatique
Vitesse d'orientation max. 9,5 min-1

Capacités des réservoirs

Diesel: 20 litres
System hydraulique: 19 litres

Bras pivotant

Angle à droite 80 degrés
Angle à gauche 55 degrés

Force d'excavation

Force d'arrachage godet 10,0 kN
Force d'arrachage du bras 15,7 kN
(selon norme ISO 6015)

Poids / dimensions

Poids 1710 kg
Pression unitaire 26,5 kPa
Dimensions de chargement:
3380 x 980 x 2330 mm

Equipement de série

chenilles caoutchouc
Toit de sécurité TOPS/FOPS
bras pivotant
voie variable hydraulique
1 circuit auxiliaire hydr. (proportionnel)
Retour libre pour utilisation de marteau hydraulique (direct au réservoir)
Lame avec élargisseur
Contrepoids démontable

Options

Couleur spéciale
Circuit hydr. pour attache rapide
Circuit hydr. pour 2. fonction auxiliaire
Chenilles acier
Bras court (- 250 mm)

Le châssis robuste

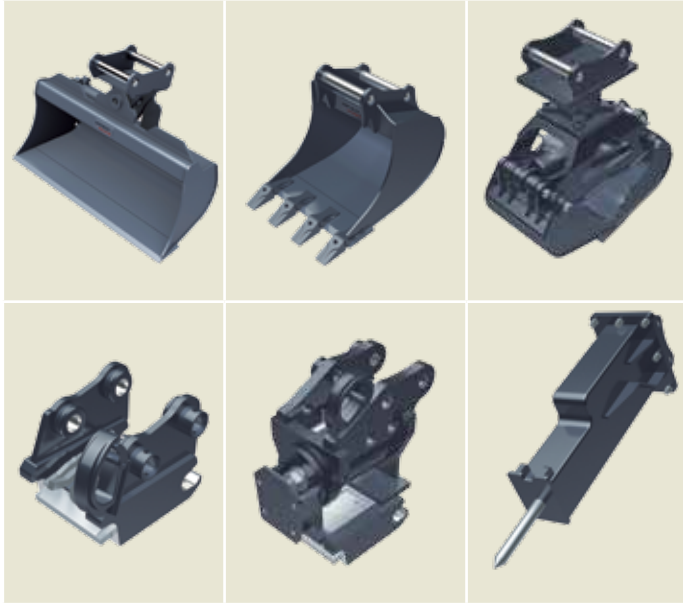
Le châssis robuste se caractérise par les puissants moteurs de translation, ses trois galets par côté et sa grande garde au sol. De ce côté la machine a aussi une longueur d'avance sur ses concurrentes.

La lame peut être amenée de sa largeur minimale (980 mm) à sa largeur maximale (1300 mm) sans grande manipulation



Accessoires

Pour les accessoires aussi Menzi Muck AG s'appuie sur la qualité. Tous les godets, les attaches-rapides ainsi que les grappins universel sont issus de notre propre construction.



Attache rapide mécanique SWM010

Attache rapide hydraulique SWH010

Powertilt avec attache rapide mécanique/hydraulique

Godet standard 250 mm / 300 mm / 400 mm / 500 mm / 600 mm

Godet humus hydr. 850 mm / 1000 mm

Godet humus rigide 850 mm / 1000 mm

Grappin universel Menzi UG-02 / UG-04

Marteau hydraulique

Sangle de levage 3 points

Rampes de chargement:

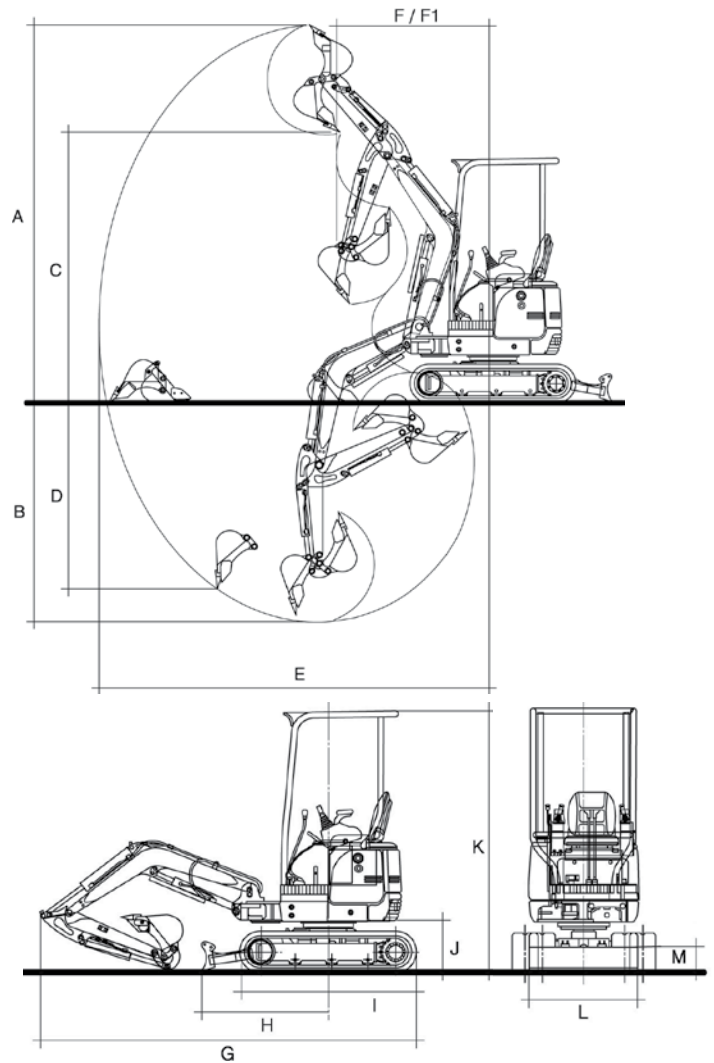
Lo=3000 mm; La=385 mm; portance 3900 kg

L=3500 mm; B=385 mm; portance 3900 kg

Couverture du siège/joystick

autres accessoires sur demande

Dimensions



A	Hauteur d'attaque	4160 mm
B	Profondeur de fouille	2700 mm
C	Hauteur de déchargement	2760 mm
E	Allongement	4340 mm
F	Rayon de rotation min.	1580 mm
F1	Bras replié	1340 mm
G	Longueur de chargement	3380 mm
H	Distance centre-lame	1155 mm
I	Longueur chenilles	1570 mm
J	Hauteur J	460 mm
K	Hauteur de chargement	2345 mm
L	Largeur de chargement	980 mm
M	Hauteur de lame	235 mm

Dimensions avec Powertilt/attache rapide