



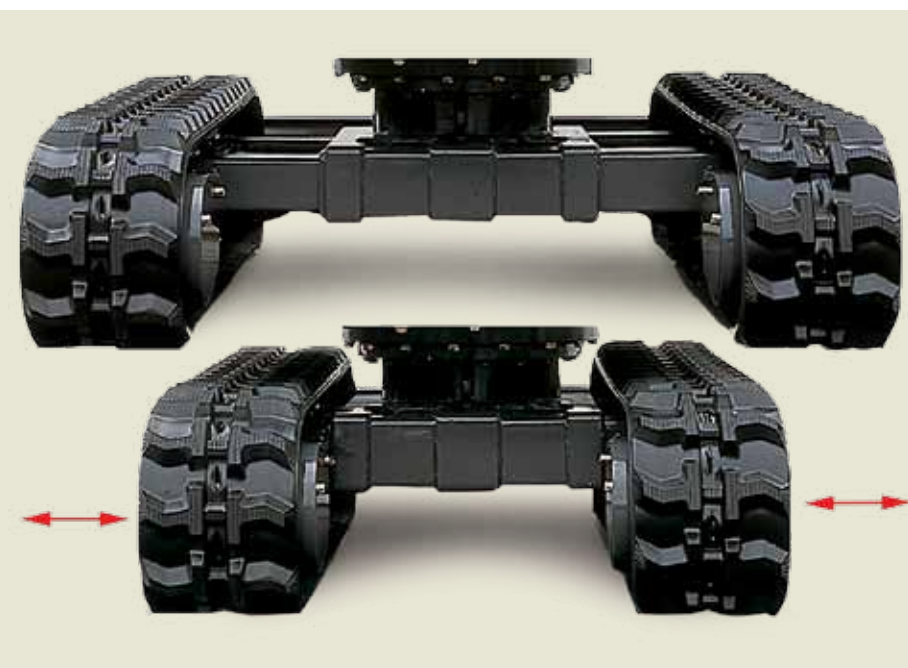
Mini-pelle super-compacte Menzi IHI 12vxe. Le petit professionnel avec la grande puissance.

La Menzi IHI 12vxe de 1200 kg, est le professionnel dans sa catégorie de poids. Les faits saillants de soutien comprennent le moteur puissant et économe Yanmar 3 cylindres, la conception compacte et la facilité d'utilisation.

En standard, le 12vxe est équipée d'une flèche orientable et une châssis réglable. Ceci permet de conduire à travers des passages très étroits. Le système hydraulique de façon optimale à l'écoute assurer le cycle de travail souple et précis et les mouvements rapides à l'unisson.

Accessoires hydrauliques tels que attache rapide, godet, grappins universelles, marteau hydraulique ou Powertilt peuvent être installés et exploités facilement.

Si vous appréciez la qualité, la facilité d'utilisation et de durabilité, vous venez pas à bout la 12vxe Menzi IHI dans cette catégorie de poids.



Châssis variable

La largeur du châssis peut être réglée au moyen d'un levier sur toute la plage de 870 à 1135 mm. En quelques simples étapes le lame peut être ajustée du largeur du châssis maximal au voie minimale.



Menzi IHI 12vxe. Les données techniques.

Moteur

Moteur Diesel 3-cylindres
Yanmar type 3TNE68
Refroidi par eau
Cylindrée 784 ccm
Puissance 12.3 PS (9.0 kW) @ 2200 min-1

Système hydraulique

2 pompes à pistons axiaux avec un débit
13.4 l/min. chacune
Pression max. 210 bar
1 circuit hydr. 22.2 l/min. @ 165 bar

Electrique

Système électrique 12 volts
Capacité de la batterie 36 Ah
Démarreur 1.2 kW

Voie

Voie variable hydraulique 870 – 1135 mm
Chenilles caoutchouc 200 x 1339 mm
Lame 870 (1135) x 210 mm
Vitesses de translation:
lente 2.3 km/h, rapide 4.0 km/h

Orientation

Frein à lamelles automatique
Vitesse d'orientation max. 8.5 min-1

Capacités des réservoirs

Diesel 12.5 litres
System hydraulique 17 litres

Bras pivotant

Angle à droite 80 degrés
Angle à gauche 50 degrés

Force d'excavation

Force d'arrachage godet 8,0 kN
Force d'arrachage du bras 12.1 kN
(selon norme ISO 6015)



Poids / dimensions

Poids 1200 kg
Pression unitaire 26 kPa
Dimensions de chargement
3110x870x2277 mm

Equipement de série

Chenilles caoutchouc
Bras pivotant
Voie variable hydraulique
Lame avec élargisseur

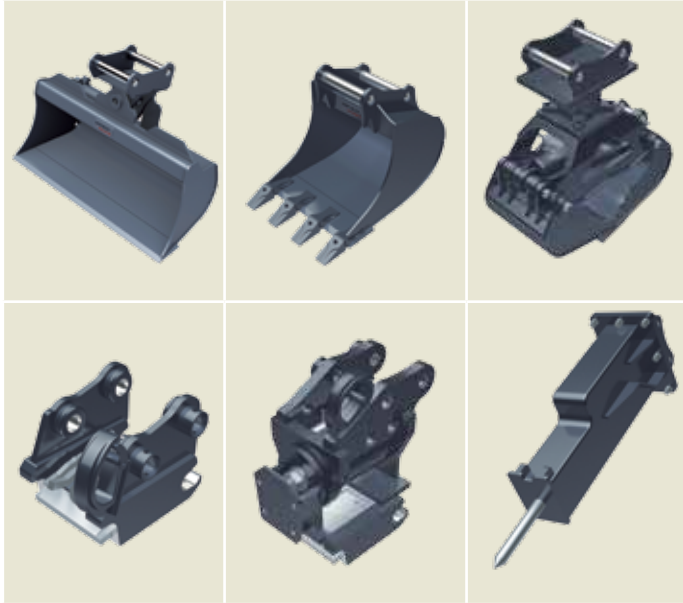
Options

Couleur spéciale
Toit de protection
Circuit aux. pour marteau



Accessoires

Pour les accessoires aussi Menzi Muck AG s'appuie sur la qualité
Tous les godets, les attaches-rapides ainsi que les grappins universel sont issus de notre propre construction.



Attache rapide mécanique SWM010

Powertilt avec attache rapide mécanique

Godet standard 260 / 300 / 350 / 400 / 500 / 600 mm

Godet de talutage hydr. 800 mm

Godet de talutage rigide 800 mm

Grappin universel Menzi UG-02

Marteau hydraulique

Sangle de levage 3 points

Rampes de chargement:

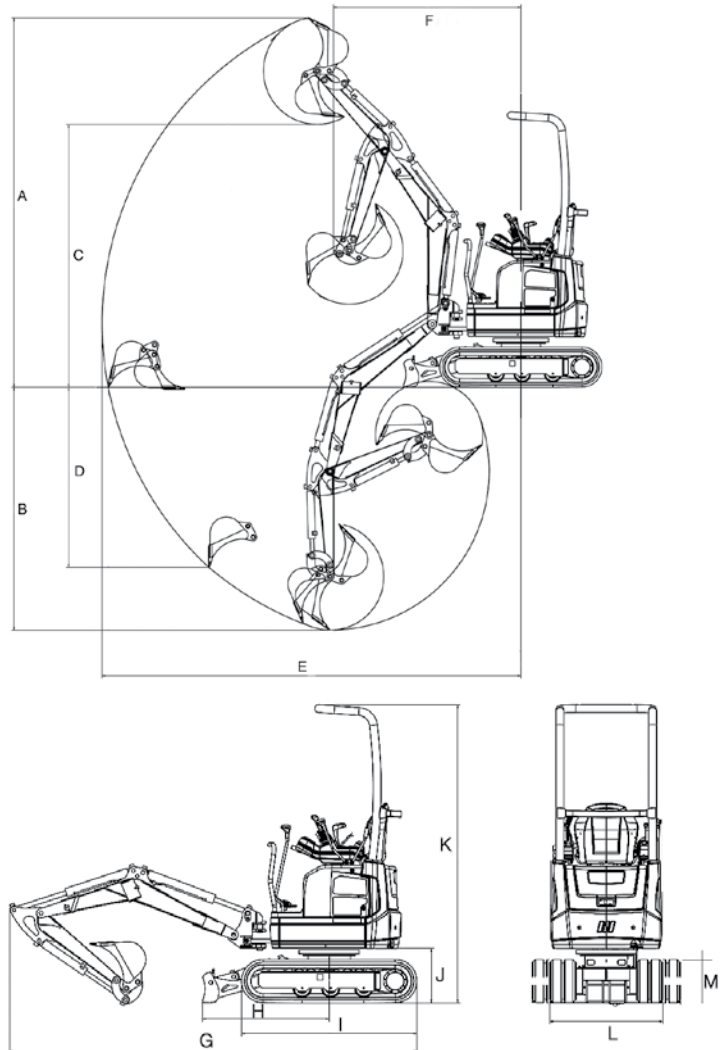
Lo=3000 mm; La=385 mm; portance 3900 kg

Lo=3500 mm; La=385 mm; portance 3900 kg

Couverture du siège/joystick

autres accessoires sur demande

Dimensions



A	Hauteur d'attaque	3050 mm
B	Profondeur de fouille	2010 mm
C	Hauteur de déchargement	2170 mm
E	Allongement	3450 mm
F	Rayon de rotation min.	1540 mm
G	Longeur de chargement	3110 mm
H	Distance centre-lame	970 mm
I	Longeur chenilles	1339 mm
J	Distance terre-chassis	460 mm
K	Hauteur de chargement	2280 mm
L	Largeur de chargement	870 mm

Dimensions avec Powertilt/attache rapide