

Menzi Muck pelle araignée mini **A20**
Menzi Muck pelle araignée mini **A40**



menzi
muck

La pelle araignée mini A20 avec un poids de 2000 kg.

Moteur
Moteur Diesel Kubota
3-cylindres, refroidi par eau
Cilindrée 1'123 ccm
Puissance max. 24 PS (17.6 kW)
Reglée à 21 PS (15.8 kW) @ 2'400 min-1

Système hydraulique
3 circuits
Débit total 48 l/min.
1 circuit auxiliaire au bras
Pression de travail 180 bar

Orientation
Moteur hydraulique avec réducteur et frein négatif
Freins à disque avec soupape d'amortissement frein
Vitesse d'orientation 9 min-1

Installation électrique
12 volts
Démarreur 1.0 kW
Batterie 60 Ah

Mesures et dimensions

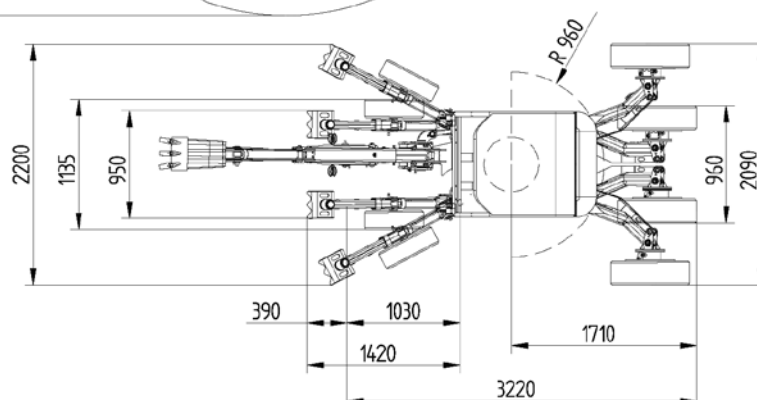
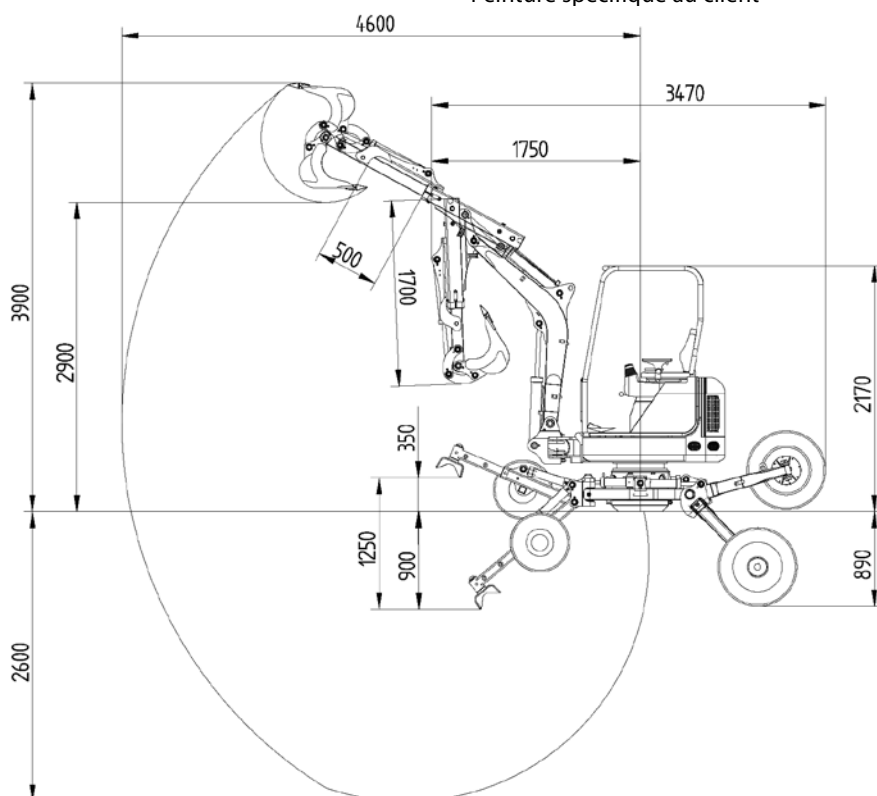
Poids	2'000 kg
Hauteur d'attaque	3'900 mm
Profondeur de fouille	2'600 mm
Hauteur de déchargement	2'900 mm
Allongement	4'600 mm
Largeur de transport	960 mm
Hauteur de transport	2'500 mm
Longueur du bras télescopique	500 mm
Rayon de rotation mini	1'750 mm

Traction
Hydrostatique à deux roues motrices
Vitesse jusqu'à 2.6 km/h
Frein à lamelle
Déverrouillage mécanique de la traction

Forces
Force d'arrachage du bras 18.kN
Force d'arrachage du godet 11.0 kN

Equipement de série
Canopy ROPS
Accoudoir à leviers de commande intégrés
Commande européenne
Télescope hydraulique 500 mm
Pieds télescopiques mécaniques (3 positions)
Phare de travail au bras
Positionnement du châssis complètement hydraulique
Bras pivotable

Equipement en option
Cabine avec chauffage
Peinture spécifique au client



La pelle araignée mini A40 avec un poids de 4500 kg.

Moteur

Turbo-Diesel Kubota V2607
4-cylindres, refroidi par eau
Cylindrée 2'615 ccm
Puissance max. 67 PS (49 kW)

Système hydraulique

1 pompe à piston axiaux 90 l/min.
1 pompe à engrenages 43 l/min.
Débit totale 140 l/min.
Pression de travail 220 bar
1 circuit auxiliaire au bras 65 l/min.
2. circuit auxiliaire hydr.
3. circuit hydr. (attache rapide)

Orientation

Moteur hydraulique avec réducteur planétaire
Freins à disque avec soupape d'amortissement frein
Vitesse de d'orientation 10 min-1
Force d'orientation 12 kN

Installation électrique

12 volts
Démarreur 1.0 kW
Batterie 60 Ah

Mesures et dimensions

Poids	4'500 kg
Hauteur d'attaque	5'850 mm
Profondeur de fouille	3'370 mm
Allongement	6'023 mm
Largeur de transport	1'400 mm
Hauteur de transport	2'550 mm
Longueur du bras télescopique	900 mm
Rayon de rotation mini	2'160 mm

Traction

Traction à deux roues motrices hydrostatique à deux étages
lente 2.3 km/h
rapide 4.6 km/h
Frein à disque
Activation mécanique des chaînes de traction

Forces

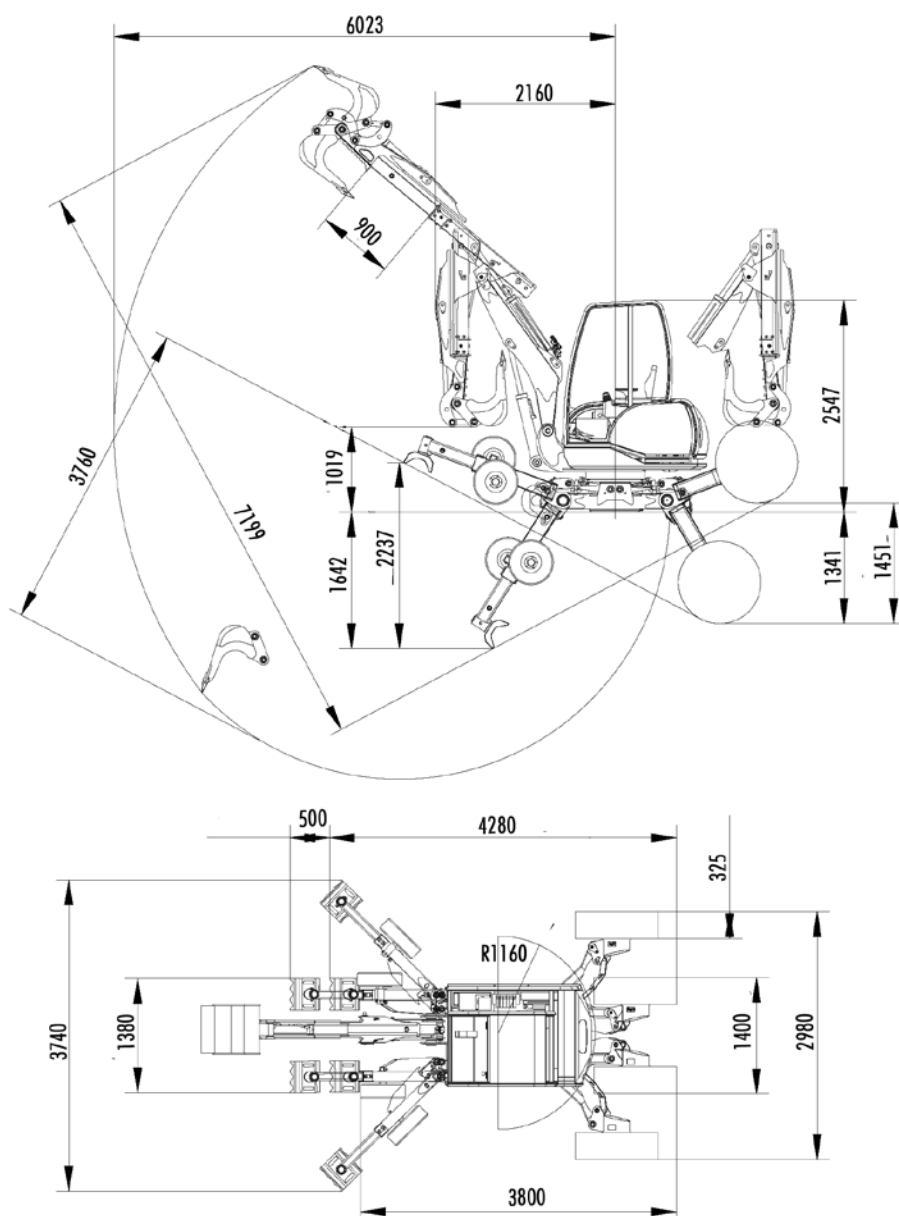
Force d'arrachage du bras 31 kN
Force d'arrache du godet 23 kN

Équipement de série

Canopy ROPS
Accoudoir à leviers de commande intégrés
Commande européenne
Siège à suspension réglable
Pieds télescopiques mécaniques (3 positions)
Phare de travail au bras
Positionnement du châssis complètement hydraulique

Équipement en option

Cabine avec chauffage
Peinture spécifique au client



Accessoires

Pour les accessoires aussi Menzi Muck AG s'appuie sur la qualité. Tous les godets, les attaches-rapides ainsi que les grappins univesel sont issus de notre propre construction. Nous fournissons les accessoires suivants pour les pelles araignées mini Menzi Muck A20 et A40:

- Godet 300 mm
- Godet 400 mm
- Godet 500 mm
- Godet 600 mm
- Godet de talutage hydraulique
- Godet de talutage rigide
- Tête hydr. orientable Powertilt BG 06
- Attache rapide méch. SWM-010
- Marteau hydraulique
- Grappin universel UG-04

